

BIACOM

catálogo armarios rack



Catálogo

www.biacom.es

Índice





Puerta cristal



Puerta doble perforada



Armario sin puertas ni laterales

ESTÁNDARES

- UNE-EN-60950-1: Grados de protección IP-20
- UNE –EN: 50102: Grados de protección mecánicos IK-08.
- Marcado CE.
- DIRECTIVA 2011/65/UE: RoSH Restricción de sustancias peligrosas.
- Fabricados bajo normas ANSI/EIA RS310D, IEC297-2, DN41494: parte 1, parte 7 y estándar ETSI.

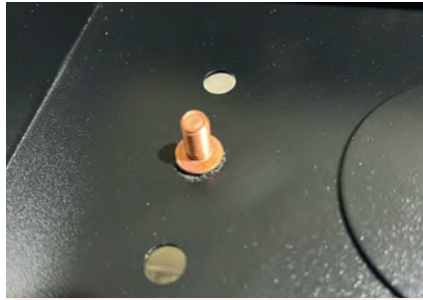
- **Accesorios:** 4 Ruedas (2 con freno y 2 sin freno), 4 pies niveladores en altura, bolsa con tornillería de montaje, y juego de llaves para cerraduras .
- Posibilidad de aislamiento acústico.
- **Aplicaciones:** Electrónica, redes, comunicaciones, distribución de fibras y servidores.
- Armario fabricado en acero laminado en frío (UNE-EN 10130:1999) recubierto con pintura en polvo en color negro RAL 9004.
- Espesor montantes 19" de 2 mm. Travesaños 1,5 mm. Resto piezas 1,2 mm.
- Carga estática: **1200Kg.** En movimiento: **400 Kg.**

Características



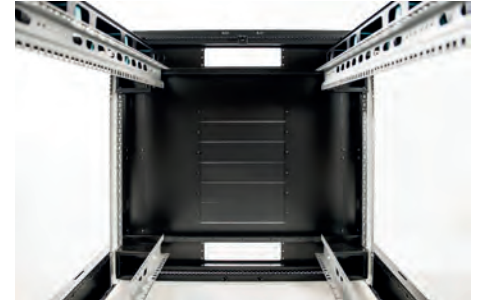
Base

Base con entrada de cables con tapa central, trasera y delantera.



Toma de tierra

En puerta, bastidor y laterales (no incluye cables).



Techo superior

Techo mecanizado para poder alojar el sistema de ventilación y para el paso de cables en los 4 lados.



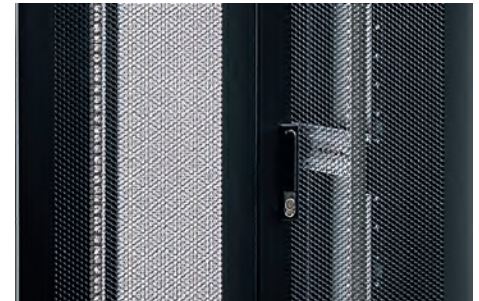
Puerta de cristal

Puerta delantera o trasera de cristal templado con marco, tira ornamental y ventilación.



Puerta perforada

Puerta delantera o trasera microperforada al 85% para facilitar la ventilación.



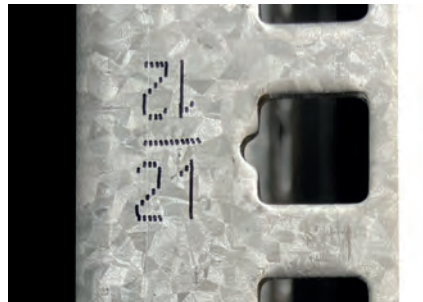
Doble puerta perforada

Doble puerta microperforada al 85% con apertura central. Puede ir montada en la parte delantera, trasera o ambas.



Cierre frontal

Cierre de maneta abatible con llave. Cerradura de maneta de seguridad con pulsador de desbloqueo.



Perfiles numerados

Perfiles de 19" delanteros y traseros de 2 mm., ajustables en profundidad y numerados (hacia arriba y abajo).



Guiacables verticales

Guiacables verticales con tapa y clips de plástico (en armarios de ancho 800). Vista del canal si tapa.



Laterales desmontables

Paneles laterales desmontables con cierre rápido y alojamiento para cerradura de llave.



Ruedas y niveladores

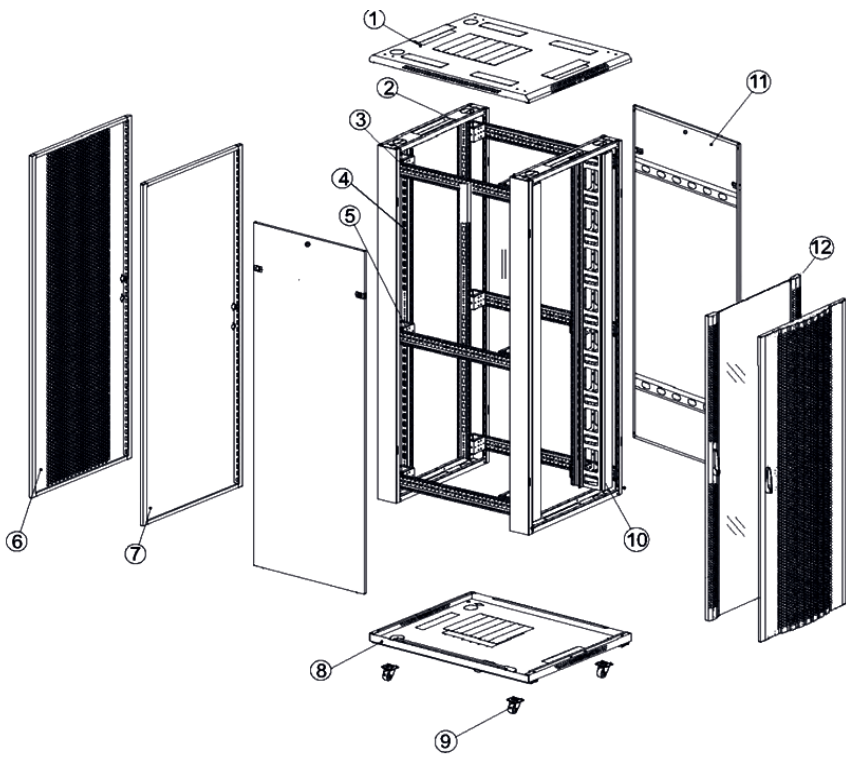
Incluye juego de 4 niveladores y 4 ruedas: dos con freno y dos sin freno.



Ventilación superior (opcional)

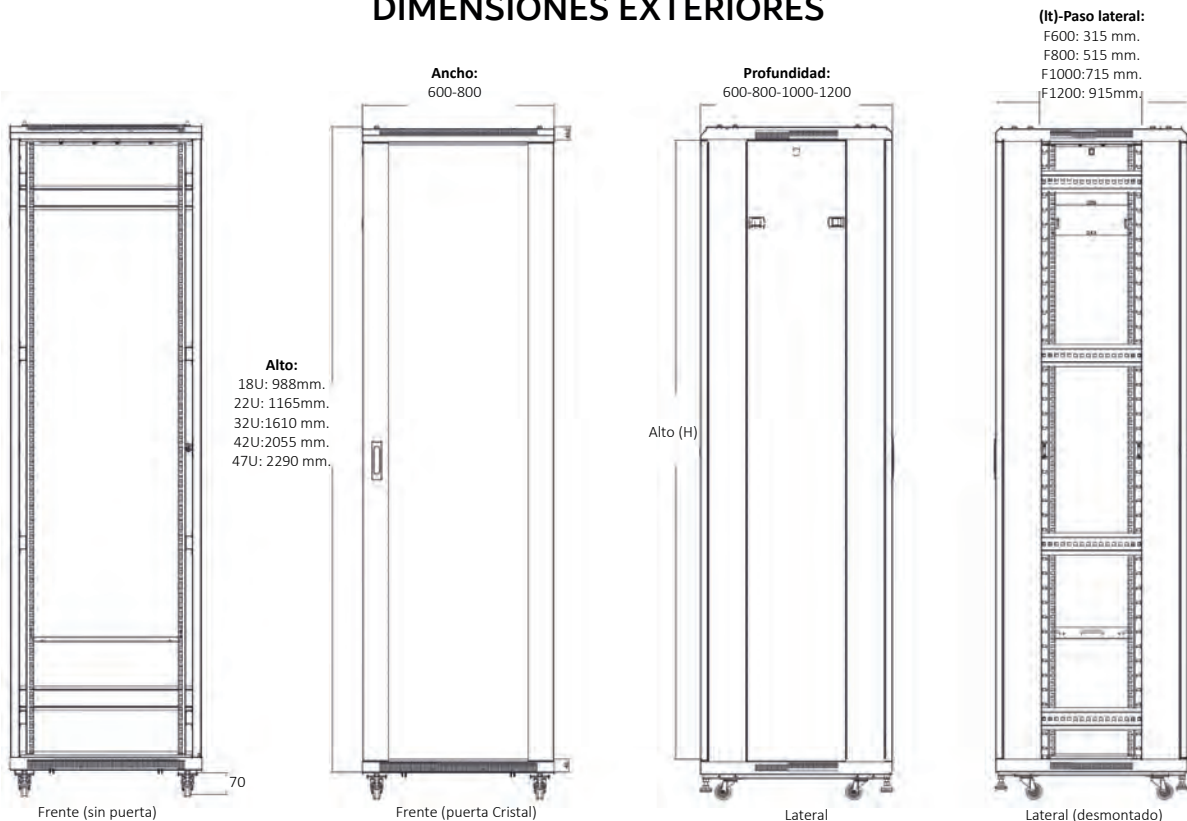
Vista del módulo de ventilación (2 x ABIBV260) una vez retiradas las tapas superiores. No incluye instalación.

Diagrama



- 1- Techo mecanizado para paso de cables y ranuras de ventilación.
- 2- Marco.
- 3- Angulo de montaje.
- 4- Perfil 19".
- 5- Distanciator de montantes 19" para armario de fondo 800.
- 6- Puerta trasera perforada al 85%.
- 7- Puerta ciega metálica (bajo pedido).
- 8- Base mecanizada para paso de cables.
- 9- Ruedas, 2 con freno y 2 sin freno.
- 10- Guiacables verticales con tapa y clips de plástico.
- 11- Lateral desmontable con cierre rápido y alojamiento para cierre con llaves.
- 12- Puerta de cristal templado.
- 13- Puerta perforada delantera. (opcional)

DIMENSIONES EXTERIORES



Código	Su código	Altura"U"	Alto ext (mm)	Ancho ext (mm)	Fondo ext (mm)	Peso (Kg)	Unid. Embalaje
B15740	ABI1866	18	988	600	600	57	1
B15741	ABI1868	18	988	600	800	67	1
B15742	ABI2266	22	1165	600	600	67	1
B15743	ABI2268	22	1165	600	800	77	1
B15744	ABI22610	22	1165	600	1000	87	1
B15745	ABI3266	32	1610	600	600	75	1
B15746	ABI3268	32	1610	600	800	85	1
B17038	ABI32610	32	1610	600	1000	95	1
B15747	ABI4266	42	2055	600	600	95	1
B15748	ABI4268	42	2055	600	800	105	1
B15749	ABI42610	42	2055	600	1000	115	1
B15760	ABI2288	22	1165	800	800	88	1
B15761	ABI22810	22	1165	800	1000	98	1
B15762	ABI3288	32	1610	800	800	94	1
B15763	ABI32810	32	1610	800	1000	104	1
B15764	ABI4286	42	2055	800	600	115	1
B15765	ABI4288	42	2055	800	800	125	1
B15766	ABI42810	42	2055	800	1000	145	1
B15767	ABI42812	42	2055	800	1200	165	1
B15768	ABI4788	47	2290	800	800	140	1
B15769	ABI47810	47	2290	800	1000	200	1
B15780	ABI1866PPDEL/PPTRAS	18	988	600	600	57	1
B15781	ABI1868PPDEL/PPTRAS	18	988	600	800	67	1
B15782	ABI2266PPDEL/PPTRAS	22	1165	600	600	67	1
B15783	ABI2268PPDEL/PPTRAS	22	1165	600	800	77	1
B15784	ABI22610PPDEL/PPTRAS	22	1165	600	1000	87	1
B15785	ABI2288PPDEL/PPTRAS	22	1165	800	800	88	1
B15786	ABI22810PPDEL/PPTRAS	22	1165	800	1000	98	1
B15787	ABI2288PPDEL/PDPTRAS	22	1165	800	800	88	1
B15788	ABI22810PPDEL/PDPTRAS	22	1165	800	1000	98	1
B15789	ABI2288PDPDEL/PPTRAS	22	1165	800	800	88	1
B15790	ABI22810PDPDEL/PPTRAS	22	1165	800	1000	98	1
B15791	ABI2288PDPDEL/PDPTRAS	22	1165	800	800	88	1
B15792	ABI22810PDPDEL/PDPTRAS	22	1165	800	1000	98	1
B15793	ABI3266PPDEL/PPTRAS	32	1610	600	600	64	1
B15794	ABI3268PPDEL/PPTRAS	32	1610	600	800	74	1
B17193	ABI32610PPDEL/PPTRAS	32	1610	600	1000	80	1
B15795	ABI3288PPDEL/PPTRAS	32	1610	800	800	94	1
B15796	ABI32810PPDEL/PPTRAS	32	1610	800	1000	104	1
B15797	ABI3288PPDEL/PDPTRAS	32	1610	800	800	94	1
B15798	ABI32810PPDEL/PDPTRAS	32	1610	800	1000	104	1
B15799	ABI3288PDPDEL/PPTRAS	32	1610	800	800	94	1
B15800	ABI32810PDPDEL/PPTRAS	32	1610	800	1000	104	1
B15801	ABI3288PDPDEL/PDPTRAS	32	1610	800	800	94	1
B15802	ABI32810PDPDEL/PDPTRAS	32	1610	800	1000	104	1

Configuración estándar (ABI): Puerta delantera de cristal y trasera perforada

PPDEL/PPTRAS: Puerta perforada delante y detrás.

PDPDEL/PPTRAS: Puerta doble perforada delante y perforada simple detrás.

PPDEL/PDPTRAS: Puerta perforada delante y perforada doble detrás.

PDPDEL/PDPTRAS: Puerta doble perforada delante y detrás.

Código	Su código	Altura"U"	Alto ext (mm)	Ancho ext (mm)	Fondo ext (mm)	Peso (Kg)	Unid. Embalaje
B15803	ABI4266PDPTRAS	42	2055	600	600	95	1
B15804	ABI4268PDPTRAS	42	2055	600	800	105	1
B15805	ABI42610PDPTRAS	42	2055	600	1000	115	1
B15806	ABI4266PPDEL/PPTRAS	42	2055	600	600	95	1
B15807	ABI4268PPDEL/PPTRAS	42	2055	600	800	105	1
B15808	ABI42610PPDEL/PPTRAS	42	2055	600	1000	115	1
B15809	ABI4266PPDEL/PDPTRAS	42	2055	600	600	95	1
B15810	ABI4268PPDEL/PDPTRAS	42	2055	600	800	105	1
B15811	ABI42610PPDEL/PDPTRAS	42	2055	600	1000	115	1
B15812	ABI4266PDPDEL/PPTRAS	42	2055	600	600	95	1
B15813	ABI4268PDPDEL/PPTRAS	42	2055	600	800	105	1
B15814	ABI42610PDPDEL/PPTRAS	42	2055	600	1000	115	1
B15815	ABI4266PDPDEL/PDPTRAS	42	2055	600	600	95	1
B15816	ABI4268PDPDEL/PDPTRAS	42	2055	600	800	105	1
B15817	ABI42610PDPDEL/PDPTRAS	42	2055	600	1000	115	1
B15818	ABI4286PDPTRAS	42	2055	800	600	115	1
B15819	ABI4288PDPTRAS	42	2055	800	800	125	1
B15820	ABI42810PDPTRAS	42	2055	800	1000	145	1
B15821	ABI42812PDPTRAS	42	2055	800	1200	165	1
B15822	ABI4286PPDEL/PPTRAS	42	2055	800	600	115	1
B15823	ABI4288PPDEL/PPTRAS	42	2055	800	800	125	1
B15824	ABI42810PPDEL/PPTRAS	42	2055	800	1000	145	1
B15825	ABI42812PPDEL/PPTRAS	42	2055	800	1200	165	1
B15826	ABI4286PDPDEL/PPTRAS	42	2055	800	600	115	1
B15827	ABI4288PDPDEL/PPTRAS	42	2055	800	800	125	1
B15828	ABI42810PDPDEL/PPTRAS	42	2055	800	1000	145	1
B15829	ABI42812PDPDEL/PPTRAS	42	2055	800	1200	165	1
B15830	ABI4286PDPDEL/PDPTRAS	42	2055	800	600	115	1
B15831	ABI4288PDPDEL/PDPTRAS	42	2055	800	800	125	1
B15832	ABI42810PDPDEL/PDPTRAS	42	2055	800	1000	145	1
B15833	ABI42812PDPDEL/PDPTRAS	42	2055	800	1200	165	1
B15834	ABI4788PDPTRAS	47	2290	800	800	140	1
B15835	ABI47810PDPTRAS	47	2290	800	1000	200	1
B15836	ABI4788PPDEL/PPTRAS	47	2290	800	800	140	1
B15837	ABI47810PPDEL/PPTRAS	47	2290	800	1000	200	1
B15838	ABI4788PDPDEL/PPTRAS	47	2290	800	800	140	1
B15839	ABI47810PDPDEL/PPTRAS	47	2290	800	1000	200	1
B15840	ABI4788PPDEL/PDPTRAS	47	2290	800	800	140	1
B15841	ABI47810PPDEL/PDPTRAS	47	2290	800	1000	200	1
B15842	ABI4788PDPDEL/PDPTRAS	47	2290	800	800	140	1
B15843	ABI47810PDPDEL/PDPTRAS	47	2290	800	1000	200	1

Configuración estándar (ABI): Puerta delantera de cristal y trasera perforada

PPDEL/PPTRAS: Puerta perforada delante y detrás.

PDPDEL/PPTRAS: Puerta doble perforada delante y perforada simple detrás.

PPDEL/PDPTRAS: Puerta perforada delante y perforada doble detrás.

PDPDEL/PDPTRAS: Puerta doble perforada delante y detrás.



ABI FONDO 450/600



ABI DOBLE CUERPO 550

ESTÁNDARES

- UNE-EN-60950-1: Grados de protección IP-20
- UNE –EN: 50102: Grados de protección mecánicos IK-08.
- Marcado CE.
- DIRECTIVA 2011/65/UE: RoSH Restricción de sustancias peligrosas.
- Fabricados bajo normas ANSI/EIA RS310D, IEC297-2, DN41494: parte 1, parte 7 y estándar ETSI.

- Armario fabricado en chapa laminado en frío recubierto con pintura en polvo en color negro RAL 9004.
- Capacidad de carga de 60 Kg.
- Diseño robusto y elegante.
- Puerta delantera de cristal templado reversible.
- Espesor montales 19" de 2mm. Resto de piezas de 1,2 mm.
- Estructura de marco soldado.
- Fondo 450, 550 (doble cuerpo) y 600 mm.
- Aplicaciones: Electrónica, redes, comunicaciones, distribución de fibras y servidores.



Paneles laterales desmontables

Incluyen sistema de cierre rápido y alojamiento para cerradura de llave. Imagen de armario de doble cuerpo.



Toma de tierra

En puerta, bastidor y laterales (no incluye cables).



Techo superior

Techo con rejilla para dos ventiladores con tapa registrable para paso de cables.



Base

Parte inferior con entrada de cables con tapas registrables.



Perfiles desplazables en profundidad

Perfiles de 19" delanteros y traseros ajustables en profundidad.



Trasera

Incluye pletina para montaje a pared (modelos de fondo 450/600) y entrada de cables con tapas registrables.

Modelos

Código	Su código	Altura"U"	Alto ext (mm)	Ancho ext (mm)	Fondo ext (mm)	Peso (Kg)	Unid. Embalaje
B15844	ABI445	4	279	600	450	15	1
B15845	ABI645	6	368	600	450	14	1
B15846	ABI945	9	501	600	450	15	1
B15847	ABI1245	12	635	600	450	17	1
B15848	ABI1545	15	769	600	450	18	1
B15853	ABI660	6	368	600	600	20	1
B15854	ABI960	9	501	600	600	25	1
B15855	ABI1260	12	635	600	600	27	1
B15856	ABI1560	15	769	600	600	33	1
B15857	ABI1860	18	903	600	600	39	1
B15863	ABI655	6	368	600	550	21	1
B15864	ABI955	9	501	600	550	24	1
B15865	ABI1255	12	635	600	550	26	1
B15866	ABI1555	15	769	600	550	32	1
B15876	ABI633MINI	6	320	330	310	6	1

Mismas características que los armarios sin accesorios

ESTÁNDARES

- UNE-EN-60950-1: Grados de protección IP-20
- UNE –EN: 50102: Grados de protección mecánicos IK-08.
- Marcado CE en origen.
- DIRECTIVA 2011/65/UE: RoSH Restricción de sustancias peligrosas.
- Fabricados bajo normas ANSI/EIA RS310D, IEC297-2, DN41494: parte 1, parte 7 y estándar ETSI.

- **Accesorios:** 2 bandejas fijas, ventilación superior (ABIBV260), regleta de 8 tomas con interruptor, 4 Ruedas (2 con freno y 2 sin freno), 2 guías laterales de cableado con tapa, 4 pies niveladores, bolsa con tornillería, y juego de llaves para cerraduras. No instalados
- Puerta delantera cristal y trasera perforada.
- Armario fabricado en acero laminado en frío (UNEEN 10130:1999) recubierto con pintura en polvo en color negro RAL 9004.
- Espesor montantes 19" de 2 mm. Travesaños 1,5 mm. Resto piezas 1,2 mm.
- Carga estática: **1200 Kg.** En movimiento: 400 Kg.

Accesorios incluidos:



Regleta 8 tomas con interruptor

Regleta PDU de 8 tomas tipo schuko de 16 amperios de 19" con interruptor.



Módulo ventilación superior

B15934 (ABIBV260): Bandeja de techo con 2 ventiladores de 120 x 120 serie ABI conexional y ampliable.



2 x Bandejas fijas ajustables 4 puntos

Dos bandeja de fijación de 4 puntos ajustables compatible con armario de fondo 600, 800, 1000 y 1200.

Modelos

Código	Su código	Altura"U"	Alto ext (mm)	Ancho ext (mm)	Fondo ext (mm)	Peso (Kg)	Unid. Embalaje
B15750	ABI1866ACCES	18	988	600	600	57	1
B15751	ABI1868ACCES	18	988	600	800	67	1
B15752	ABI2266ACCES	22	1165	600	600	67	1
B15753	ABI2268ACCES	22	1165	600	800	77	1
B15754	ABI22610ACCES	22	1165	600	1000	87	1
B15755	ABI3266ACCES	32	1610	600	600	75	1
B15756	ABI3268ACCES	32	1610	600	800	85	1
B17680	ABI32610ACCES	32	1610	600	1000	95	1
B15757	ABI4266ACCES	42	2055	600	600	95	1
B15758	ABI4268ACCES	42	2055	600	800	105	1
B15759	ABI42610ACCES	42	2055	600	1000	115	1
B15770	ABI2288ACCES	22	1165	800	800	88	1
B15771	ABI22810ACCES	22	1165	800	1000	98	1
B15772	ABI3288ACCES	32	1610	800	800	94	1
B15773	ABI32810ACCES	32	1610	800	1000	104	1
B15774	ABI4286ACCES	42	2055	800	600	115	1
B15775	ABI4288ACCES	42	2055	800	800	125	1
B15776	ABI42810ACCES	42	2055	800	1000	145	1
B15777	ABI42812ACCES	42	2055	800	1200	165	1
B15778	ABI4788ACCES	47	2290	800	800	140	1
B15779	ABI47810ACCES	47	2290	800	1000	200	1

Mismas características que los murales sin accesorios



Modelos AM

- Armario fabricado en chapa laminado en frío recubierto con pintura en polvo en color negro RAL 9004.
- Capacidad de carga de 60 Kg.
- **Modelos ACCES:** Incluye una bandeja y 1 ventilador de 120 x 120. No van montados.
- **MODELOS AM:** Armarios con accesorios montados. Incluye una bandeja fija y 2 ventiladores de 120 x 120 mm con enchufe shucko.
- Puerta delantera de cristal templado reversible.
- Armario mural fabricado en su totalidad con un espesor de 1,5 mm. Estructura de marco soldado.



Kit de accesorios Acces: Compuesto por una bandeja, ventilador 12x12 y conjunto de tornillos y enchufe.

Modelos

Código	Su código	Altura "U"	Alto ext (mm)	Ancho ext (mm)	Fondo ext (mm)	Peso (Kg)	Unid. Embalaje
B15849	ABI645ACCES	6	368	600	450	14	1
B15850	ABI945ACCES	9	501	600	450	15	1
B15851	ABI1245ACCES	12	635	600	450	17	1
B15852	ABI1545ACCES	15	769	600	450	18	1
B15858	ABI660ACCES	6	368	600	600	20	1
B17811	ABI960AM	9	501	600	600	24	1
B17812	ABI1260AM	12	635	600	600	34	1
B17813	ABI1560AM	15	769	600	600	40	1
B15862	ABI1860ACCES	18	903	600	600	39	1
B15867	ABI655ACCES	6	368	600	550	21	1
B15868	ABI955ACCES	9	501	600	550	24	1
B15869	ABI1255ACCES	12	635	600	550	26	1
B15870	ABI1555ACCES	15	769	600	550	32	1



Bandeja techo ventilación + termostato B15933 (BV402): Bandeja de techo de 4 ventiladores de 120 x 120 con termostato analógico.



Módulo ventilación superior arm suelo B15934 (ABIBV260): Módulo ventilación de techo con 2 ventiladores de 120 x 120 conexionable para armarios de suelo.



Módulo ventilación murales B17927 (ABIBV260MU): Bandeja de techo con 2 ventiladores de 120 x 120 para los armarios murales ABI.



Termostato conexionable analógico B15935 (ABITERM): Termostato conexionable para la baneja de ventiladores ABI (ABIBV260).



Termostato digital 1U B17926 (ABITERMDIGI): Termostato digital para rack 19" 1U con dos conexiones.



Unidad ventilación 1U 2 ventiladores B17925 (UV-201): Bandeja de fijación frontal de 1U con 2 ventiladores de 12 x 12.



Termo-regulador digital + 4 ventiladores B15932 (UV402): Termo-regulador digital para rack 19" 1U con termostato digital y con 4 ventiladores.



B17913: Termostato analógico NO 0+60°.



B15963 (ABIVENTIL): Ventilador de 120x120x25 mm. para instalar en la parte superior.



Bandeja fija ajustable 4 puntos B15925 (ABIBFJ460): Fondo 600/800.
B15926 (ABIBFJ480): Fondo 800/1000.
B15927 (ABIBFJ4100): Fondo 1000/1200.



Bandejas telescópicas fijación lateral B15929 (ABIBT60): Fondo 600.
B15930 (ABIBT80): Fondo 800.
B15931 (ABIBT100): Fondo 1000.



Bandeja telescópica teclado B15928 (BTTEC): Bandeja telescópica de 1U y fijación frontal con fondo 300. también válida para teclado.



Paneles guiacables de anillas
B15951 (PGC-01): Panel 4 anillas de 40.
B15952 (PGC-02): Panel 4 anillas de 80.



Paneles guiacables con tapa
B15953 (PGC-03): Panel de 1U + tapa



Clip guiacables.
B15957 (AGC-03): Clips guiacables 80 x 80 x 20



Panel con cepillo abierto
B17700 (PSC-01): Panel de 19" con cepillo.



Panel cepillo cerrado
B17701 (PSC-03): Panel de 19" con cepillo y ranura cerrada para el paso de cables.



Patch Panel RJ45 CAT6 UTP + Portabridas
B17084 (PP-01-RJ45): Patch panel 19" 24 puertos para categoría 6 UTP + guía sujeta cables. Incluye conectores.



Patch Panel Keystone 19" 1U + Portabridas
B16391 (PP-02): Patch panel 19" 24 puertos 1U vacío para conectores RJ-45 con portabridas.



Patch Panel Keystone 19" 1U
B15942 (PP-01): Patch panel 19" 24 puertos 1U vacío para conectores RJ-45



Patch Panel Keystone 10" 1U
B15944 (PP10-0): Patch panel 10" 8 puertos 1U vacío para conectores RJ-45.



Bandeja fija mural
B15924 (ABIBFJ280): Fondo 450/550.
B15923 (BF10-01): Bandeja mini 10".



Bandejas de fijación frontal de 1U
B16918 (ABIBFJ1600): Frontal 1U fondo 300.
B16917 (ABIBFJ1600): Frontal 1U fondo 400.



Bandejas de fijación frontal 2U
B15721 (BFJ300): Frontal 2U, fondo 300.
B15722 (BFJ400): Frontal 2U, fondo 400.



Regleta aluminio 8 tomas con interruptor B16500: Regleta PDU de aluminio de 8 tomas tipo schuko de 16 amperios de 19" con interruptor.



Regleta aluminio 6 tomas Magnetotérmico B16504: Regleta PDU de aluminio de 6 tomas tipo schuko de 16 amperios de 19" con magnetotérmico.



Regleta negra 8 tomas con interruptor B16501: Regleta PDU de PVC negra de 8 tomas tipo schuko de 16 amperios de 19" con interruptor.



Regleta negra 9 tomas sin interruptor B16502: Regleta PDU de PVC negra de 9 tomas tipo schuko de 16 amperios de 19" sin interruptor.



Regleta aluminio 4 tomas 10" B16503: Regleta PDU de aluminio de 4 tomas tipo schuko de 16 amperios de 10" sin interruptor.



B16975 (PC-01): Panel 19" ciego 1U.
B16976 (PC-02): Panel 19" ciego 2U.
B15732 (PC-03): Panel 19" ciego 3U.
B16977 (PC-04): Panel 19" ciego 4U.



Zócalos armarios suelo ancho 600 B17306 (ZOC-66): 100 x 600 x 600.
B15965 (ZOC-68): 100 x 600 x 800.
B15966 (ZOC-61): 100 x 600 x 1000.



Zócalos armarios suelo ancho 800 B17303 (ZOC-88): 100 x 800 x 800.
B17304 (ZOC-810): 100 x 800 x 1000.
B17305 (ZOC-812): 100 x 800 x 1200.



Soportes angulares B15958 (AS-600): Para fondo 600.
B15959 (AS-800): Para fondo 800.
B15960 (AS-1000): Para fondo 1000.



Grupos de Fijación (50 unidades) B15971 (GF-01): Conjunto de tornillo + tuerca enjaulada + arandela para fijar elementos en los armarios rack.



Ruedas B15961 (JC2-500): Juego de 4 ruedas (2 con freno y 2 sin freno) para atornillar en la parte inferior de los armarios.



Kit unión rack en batería B15962 (KU-ABI): Kit unión armario de suelo en batería compatible con armarios de suelo de 19".



Cajón portadocumentos 3U
B17776 (CAJ3U): Cajón portadocumentos para la colocación de manuales o documentación.



Panel magneto-térmicos 3U
B15973 (PMG-01): Panel de 3U de altura con carril DIN para alojar 20 magnetotérmicos unipolares.



Cerradura maneta ABI
B17637 (ABICMANETA): Cerradura de maneta para puertas rack suelo ABI.



Guiacable vertical armarios 42U
B17776 (ABICGV42): Guiacables vertical para armarios de 42U ancho 800. Incluye clips de plástico y tapas. 2 unidades.



Cerraduras laterales/mural
B17814 (ABICLLAVEMU): Para murales.
B15975 (ABICLLAVE): Cerradura para laterales armario suelo.



Soporte accesorios telecomunicaciones
B15974 (SOPACCES): Conjunto de dos soportes para accesorios de telecomunicaciones para los armarios ICT.

MURAL ABI633MINI 10"



NORMATIVA

- UNE-EN-60950-1: Grados de protección IP-20.
- UNE-EN: 50102: Grados de protección mecánicos IK-08.
- Marcado CE.
- DIRECTIVA 2011/65/UE: RoSH Restricción de sustancias peligrosas.
- Fabricados bajo normas ANSI/EIA RS310D, IEC297-2, DN41494: parte 1, parte 7 y estándar ETSI.

- Diseñado para albergar equipos de telecomunicaciones en formato de 10" según la normativa IEC 60297 (UNE 20593).
- Fabricado en chapa de espesor 1mm, excepto los montantes de 19" que son de 1,5mm.
- Cuerpo desmontable mediante tornillería.
- Mecanizados de ventilación en laterales.
- Pernos (M5x12) para toma de tierra en cuerpo y puerta.
- Montantes 19" regulables en profundidad.
- Cuenta con entrada de cables en la parte superior e inferior del cuerpo.
- Cerradura de llaves iguales.
- Acabado en pintura polvo epoxi color negro ral 9004, curado al horno a 200°C.

Código	Su código	Altura"U"	Alto ext (mm)	Ancho ext (mm)	Fondo ext (mm)	Peso (Kg)	Unid. Embalaje
B15876	ABI633MINI	6	320	330	310	13	1



- Armario abierto de 42U con 4 bastidores de 600 mm de ancho.
 - Fondo ajustable entre 600 y 1000 mm.
 - Diseño de marco abierto y fabricación en acero, lo que optimiza el acceso, fiabilidad, resistencia y máxima ventilación.
 - Incluye ruedas giratorias para mejorar su portabilidad.
 - Instalación sencilla. Se entrega desmontado y embalado.
 - Acero laminado en frío de alta calidad (SPCC).
 - Espesor acero: zócalo 1,5mm., otros 2mm.
 - Capacidad de carga máxima 500 Kg.
 - Color Negro RAL9004.
 - Cumple con las normativas CE y RoHS.
- Estándares: ANS / EIA RS-310-D, IEC297-2, DIN41491 parte 1, DIN41494 parte 7, GB / T3047.2-92. ISO9001:2015.

Código	Su código	Altura"U"	Alto ext (mm)	Ancho ext (mm)	Fondo ext (mm)	Peso (Kg)	Unid. Embalaje
B18059	OPEN42610	42	2217	600	600-1000	35	1



- Armario abierto de 42U con 2 bastidores.
 - Diseño de marco abierto y fabricación en acero, lo que optimiza el acceso, fiabilidad, resistencia y máxima ventilación.
 - Incluye ruedas giratorias para mejorar su portabilidad.
 - Instalación sencilla. Se entrega desmontado y embalado.
 - Acero laminado en frío de alta calidad (SPCC).
 - Espesor acero: zócalo 2mm., otros 1,2mm.
 - Capacidad de carga máxima 200 Kg.
 - Color Negro RAL9004.
 - Cumple con las normativas CE y RoHS.
- Estándares: ANS / EIA RS-310-D, IEC297-2, DIN41491 parte 1, DIN41494 parte 7, GB / T3047.2-92. ISO9001:2015

Código	Su código	Altura"U"	Alto ext (mm)	Ancho ext (mm)	Fondo ext (mm)	Peso (Kg)	Unid. Embalaje
B18060	OPEN4266	42	2217	600	600	14,5	1



Modelos:

Código	Su código	Altura "U"	Alto ext (mm)	Ancho ext (mm)	Fondo ext (mm)	Peso (Kg)	Unid. Embalaje
B15871	DSM1260	12	635	600	600	27	1
B15872	DSM1560	15	769	600	600	31	1
B15873	DSM1860	18	903	600	600	34	1

B15871	DSM1260	Nº de baterías máximo por modelo: US2000C 5 uds., US3000C 4 uds., US5000 3 uds., UP2500 4 uds.
B15872	DSM1560	Nº de baterías máximo por modelo: US2000C 7 uds., US3000C 5 uds., US5000 4 uds., UP2500 5 uds.
B15873	DSM1860	Nº de baterías máximo por modelo: US2000C 8 uds., US3000C 6 uds., US5000 4 uds., UP2500 6 uds.

PACKING INDIVIDUAL				
Código	Alto	Ancho	Fondo	Peso
DSM1260	250	650	680	27
DSM1560	200	650	810	31
DSM1860	200	650	950	34

ESTÁNDARES

- UNE-EN-60950-1: Grados de protección IP-20
- UNE –EN: 50102: Grados de protección mecánicos IK-08.
- Marcado CE.
- DIRECTIVA 2011/65/UE: RoSH Restricción de sustancias peligrosas.
- Fabricados bajo normas ANSI/EIA RS310D, IEC297-2, DN41494: parte 1, parte 7 y estándar ETSI.

- Armarios fabricados en chapa laminado en frío recubiertos con pintura en polvo en color negro RAL 9004.
- Capacidad de carga estática en suelo hasta 300 kg., utilizando los soportes angulares para baterías B16352 y sujetando los equipos en 4 puntos de anclaje si es posible.
- Base preparada para colocar pies niveladores (incluidos con los armarios) y ruedas (B16360, no incluidas).
- Puerta delantera de cristal templado reversible.
- Parte trasera del armario desmontable y con ranuras para el cableado.
- Se suministra desmontado y empaquetado en la caja.
- Fondo 600 mm.
- Aplicaciones: Instalación de baterías, electrónica, redes, comunicaciones y servidores.

RACKS 19" TERMOAISLADOS DE EXTERIOR



42U Fondo 600



24U Fondo 600



24U Fondo 900

ESTÁNDARES

- UNE-EN-60950-1: Grados de protección IP-55
- UNE –EN: 50102: Grados de protección mecánicos IK-08.
- Marcado CE.
- DIRECTIVA 2011/65/UE: RoSH Restricción de sustancias peligrosas.
- Fabricados bajo normas ANSI/EIA RS310D, IEC297-2, DN41494: parte 1, parte 7 y estándar ETSI.

- Armario Rack para exterior termoaislado diseñado para equipos de telecomunicaciones de 19" con protección IP-55.
- Construidos en chapa Galvanizada DX51 MAC Z-275 de 1,5mm.
- Color gris ral 7032 recubierto mediante tratamiento con pintura epoxi poliéster con secado al horno.
- Cuerpo con doble pared para generar cámara interior de aireación, que permite reducir la temperatura del interior mediante el flujo de aire a través de la cámara.
- Puerta con junta de goma y con cámara interior.
- Cierre de maneta en 4 puntos.
- La gama AX incluye 4 montantes de 19" y doble tapa para paso de cables
- Posibilidad de incorporar una puerta trasera. Modelos DP.
- Toma de tierra en cuerpo y puerta.
- Tejadillo con vierteaguas y hueco para bandeja de ventiladores.

CARACTERÍSTICAS



Techo interior

Permite alojar bandeja de 4 ventiladores en la parte superior.



Tejadillo superior

Tejadillo con vierteaguas y orificios de ventilación superior para la cámara de aire.



Parte inferior

Zócalo para paso de cables. Base del armario con doble tapa para el paso de cables.



Cámara de aire

Cuerpo con doble pared para generar cámara interior de aireación.



Cerradura delantera

Cierre de maneta de 4 puntos.

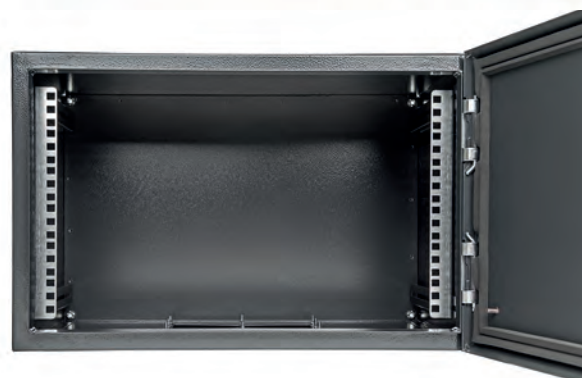


Puertas

Puerta con junta de goma y cámara interior. Los modelos **DP** incluyen una segunda puerta trasera.

MODELOS AX

Código	Su código	Altura "U"	Alto ext (mm)	Ancho ext (mm)	Fondo ext (mm)	Peso (Kg)	Unid. Embalaje
B15880	AX246	24	1384	600	600	70	1
B15881	AX246DP	24	1384	600	600	70	1
B16932	AX249DP	24	1384	600	900	107	1
B17256	AX426	42	2184	600	600	120	1
B17421	AX429DP	42	2184	600	900	200	1



ESTÁNDARES

- UNE-EN-60950-1: Grados de protección IP-55
- UNE –EN: 50102: Grados de protección mecánicos IK-08.
- Marcado CE.
- DIRECTIVA 2011/65/UE: RoSH Restricción de sustancias peligrosas.
- Fabricados bajo normas ANSI/EIA RS310D, IEC297-2, DN41494: parte 1, parte 7 y estándar ETSI.

- Armario fabricado en chapa laminada en frío de 1,2 mm recubierto con pintura en polvo en color gris RAL 7016.
- Puerta de chapa con junta de goma y bisagras.
- Cuerpo monocasco con vierteaguas en la parte frontal.
- Dos perfiles de 19" ajustables en profundidad.
- Base con entrada de cables mediante tapa conjunta de goma.
- Parte trasera con 4 soportes para sujetar a pared.
- Fondo de 500mm.
- Cerradura con dos llaves.
- Toma de tierra en puerta y cuerpo.

MODELOS BCM 500

Código	Su código	Altura"U"	Alto ext (mm)	Ancho ext (mm)	Fondo ext (mm)	Peso (Kg)	Unid. Embalaje
B15887	BCMIP556500	6	345	540	500	16	1
B15888	BCMIP559500	3	480	540	500	20	1
B15889	BCMIP5512500	12	610	540	500	23	1
B15890	BCMIP5515500	15	750	540	500	26	1



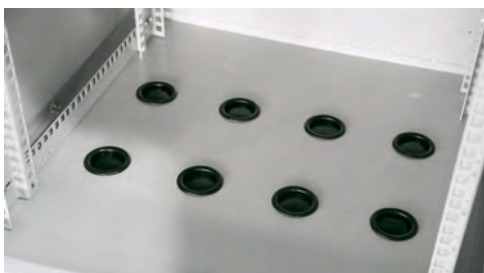
CARACTERÍSTICAS

- Armario de exterior IP65 robusto y estable, con posibilidad de montar en pared o en poste (accesorio no incluido).
- Cuerpo con doble pared para generar cámara interior de aireación, que permite reducir la temperatura del interior mediante el flujo de aire a través de la cámara.
- Tejadillo con vierteaguas y hueco para ventiladores.
- Se incluyen dos ventiladores de 12x12 en la parte superior para optimizar la refrigeración y los paneles laterales tienen agujeros ciegos para la salida de calor.
- Protección IP65.
- Carga estática de 100 Kg.
- Acero DC51D + SPCC. Espesor perfiles 2mm. y resto 1mm.
- Color RAL7035.

ESTÁNDARES

- UNE-EN-60950-1: Grados de protección IP-65
- UNE –EN: 50102: Grados de protección mecánicos IK-08.
- Marcado CE.
- DIRECTIVA 2011/65/UE: RoSH Restricción de sustancias peligrosas.
- Fabricados bajo normas ANSI/EIA RS310D, IEC297-2, DN41494: parte 1, parte 7 y estándar ETSI.

Código	Su código	Altura"U"	Alto ext (mm)	Ancho ext (mm)	Fondo ext (mm)	Peso (Kg)	Unid. Embalaje
B18067	AMX960	9	501	600	600	25	1
B18068	AMX1560	15	750	600	600	35	1



Entrada de cables

Base con agujeros para paso de cable con junta de goma.



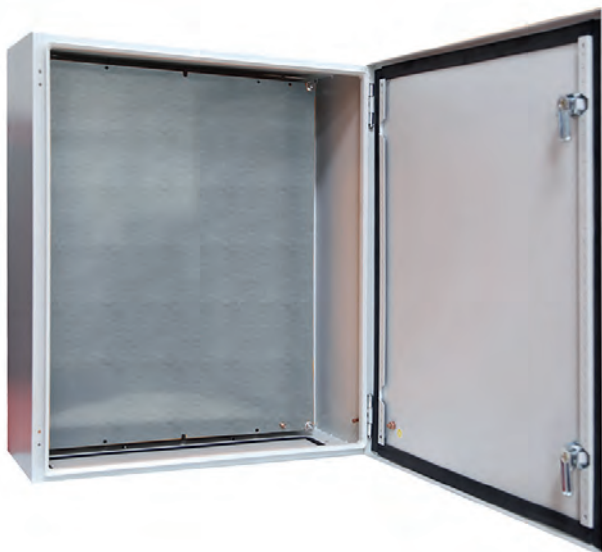
Cerraduras

cerradura de seguridad de 3 puntos



Fijación

Cuenta con cuatro cáncamos en la parte superior y 4 orificios traseros para colocación en pared o poste.



CARACTERÍSTICAS

- Grado de protección IP66 que evita la entrada de agua y polvo.
- Estructura de acero laminado en frío SPCC.
- Puerta protegida con junta de poliuretano.
- Borde de puerta reforzado para mayor solidez.
- Puerta reversible (apertura izquierda o derecha)
- Apertura de puerta 110º .
- Toma de tierra instalada en cuerpo, puerta y panel.
- Perforaciones de montaje en la parte posterior.
- Soporte de montaje en la parte trasera de la caja, lo que facilita su instalación.
- Recubierto con pintura en polvo color RAL7032 (gris).
- Cumple estándares: IEC60529, EN60529/10.91, GB4208-93

Código	Su código	Alto ext (mm)	Ancho ext (mm)	Fondo ext (mm)	Peso (Kg)
B18061	CMX302015	300	200	155	8
B18062	CMX403021	400	300	210	12
B18063	CMX504021	500	400	210	15
B18064	CMX605021	600	500	210	18
B18065	CMX705025	700	500	250	22
B18066	CMX806025	800	600	250	31



Entrada de cables

Entrada de cables con tapa en la parte inferior con junta de goma.



Cerraduras

Los modelos incluyen dos cerraduras con protección.



Panel de montaje

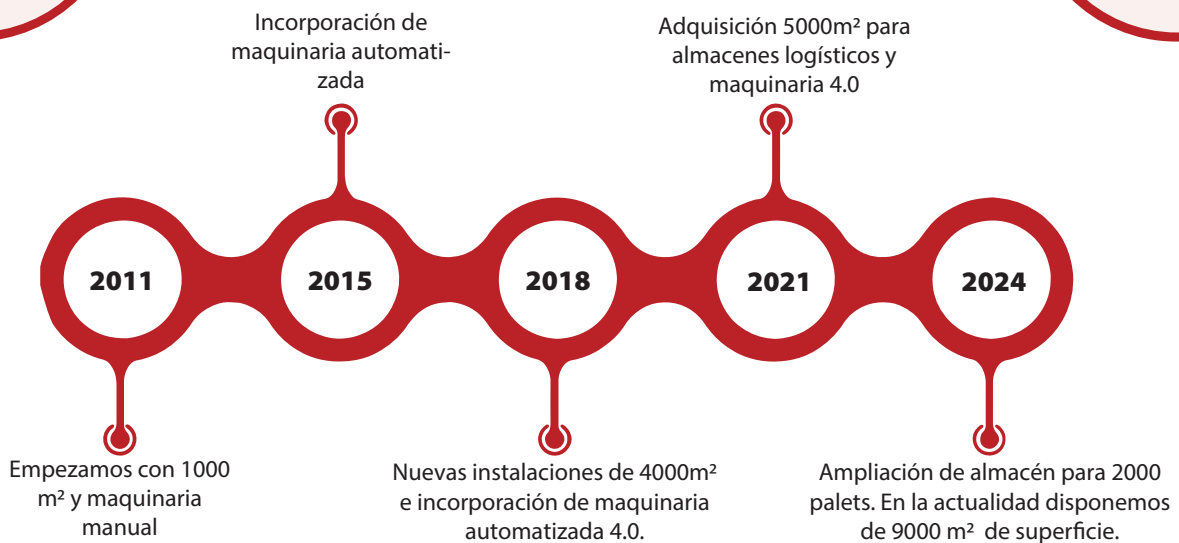
Panel de montaje de acero galvanizado.

Enfocados a tu servicio desde el diseño hasta el producto final.

Tecnología y valores: esfuerzo, constancia y paciencia nos definen.

Confianza y honestidad al ofrecerte soluciones y plazos reales.

La mejora continua es nuestra actitud.

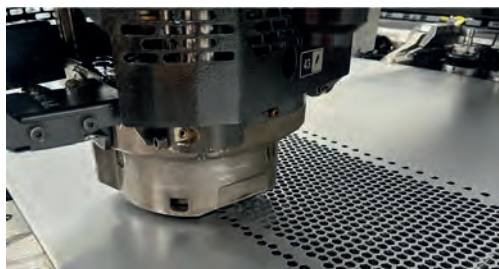


¿Quiénes somos?

Biacom nació como una empresa sencilla, ágil y flexible, enfocada a realizar trabajos con calidad y compromiso en las entregas.

Con la incorporación de maquinaria automatizada y la ampliación de los almacenes se ha convertido en una empresa dinámica en constante proceso de mejora, pero sin perder los valores y la actitud de sus comienzos, ya que la constancia, el esfuerzo, la paciencia y la sencillez siguen presentes en Biacom día a día.

PROCESOS INTERNOS



PUNZONADO

Punzonadora Trupunch 3000 con Sheet Master para carga y descarga automatizada, permite realizar embuticiones, plegados, marcados, roscados etc..



PLEGADO

Trumpf Trubend 5130 (B23) - Trumpf Trubend 7036 (B28) ambas disponen de 6 ejes de tope trasero, control de espesor de piezas y medición de ángulo.



PANELADO

Prima Power BCe Smart 2220 semiautomática. Permite el plegado en una sola secuencia y control de ángulo en tiempo real. Longitud de plegado 2250 mm. altura 204 mm.



SOLDADURA

Soldadura por resistencia, tig y mig.



INSERTADO

Prensa Insertadora 824 one touch 4E Haeger (4 bombos), permite inserción de insertos desde métrica M2 a M12.



CORTE LASER

El corte láser nos permite realizar cortes precisos y rápidos, ideal para proyectos exigentes.

PROCESOS EXTERNOS



MECANIZADO Y DECOLETAJES

Este proceso incluye operaciones como torneado y fresado.



LOGÍSTICA

Contamos con logística para envíos nacionales e internacionales. Envíos a cliente o dropshipping.



ZINCADO

Este proceso adhiere una capa de zinc al acero para protegerlo contra la corrosión.



PINTADO EN POLVO

Pintado en polvo para acabados duraderos y resistentes.



CATAFORESIS

La cataforesis garantiza una cobertura uniforme y duradera mediante la aplicación de pintura a través de una corriente eléctrica en una solución acuosa.



SERIGRAFIADO

Este servicio permite imprimir gráficos detallados y textos. Asegura impresiones duraderas y de alta calidad.

Distribuido por:



BIACOM ARTÍCULOS METÁLICOS S.L.

Tel.: 948 346 486 / Fax: 948 713 094

www.biacom.es